



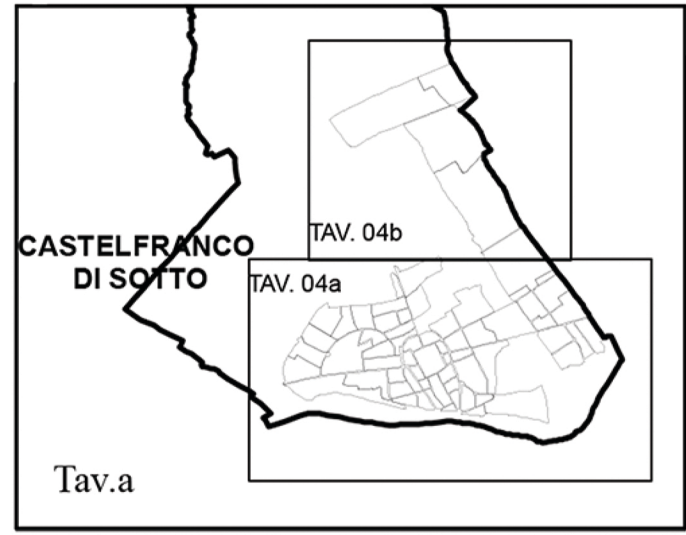
COMUNE DI CASTELFRANCO DI SOTTO
 Provincia di Pisa
REGOLAMENTO URBANISTICO
 Variante n° 1 ai sensi della L.R.65/2014 - comma 1, art.35 - SUAP
 ISOLATO 52

Progettazione Urbanistica
 Dott. Arch. PierMichele Malucchi

Indagini geologiche, idrauliche e sismiche
 STUDIO GEOPROGETTI: Geol. Francesca Franchi

IL SINDACO:
 Gabriele Toti

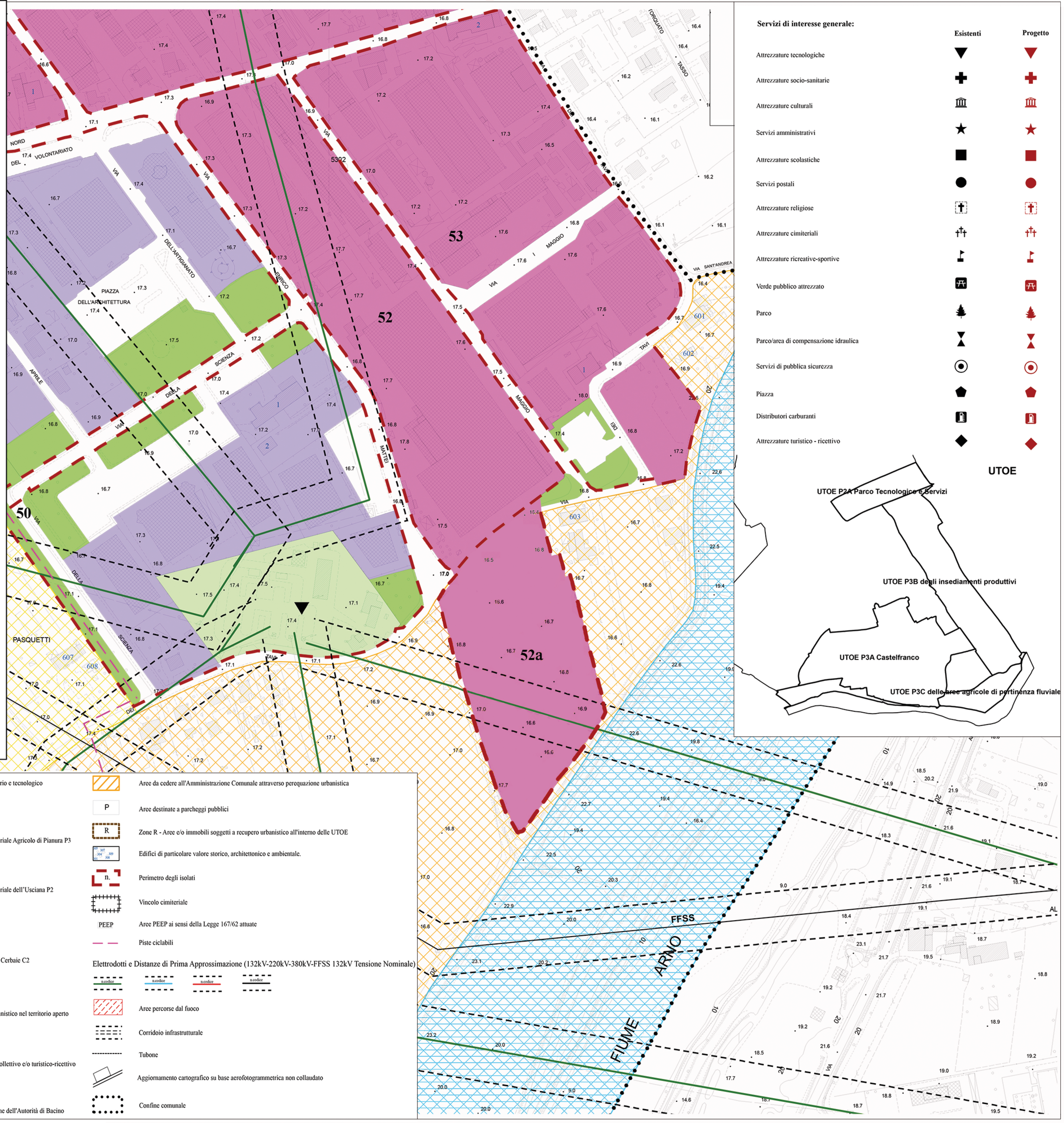
Approvazione con Delibera Comunale del
 Conferenza dei Servizi del



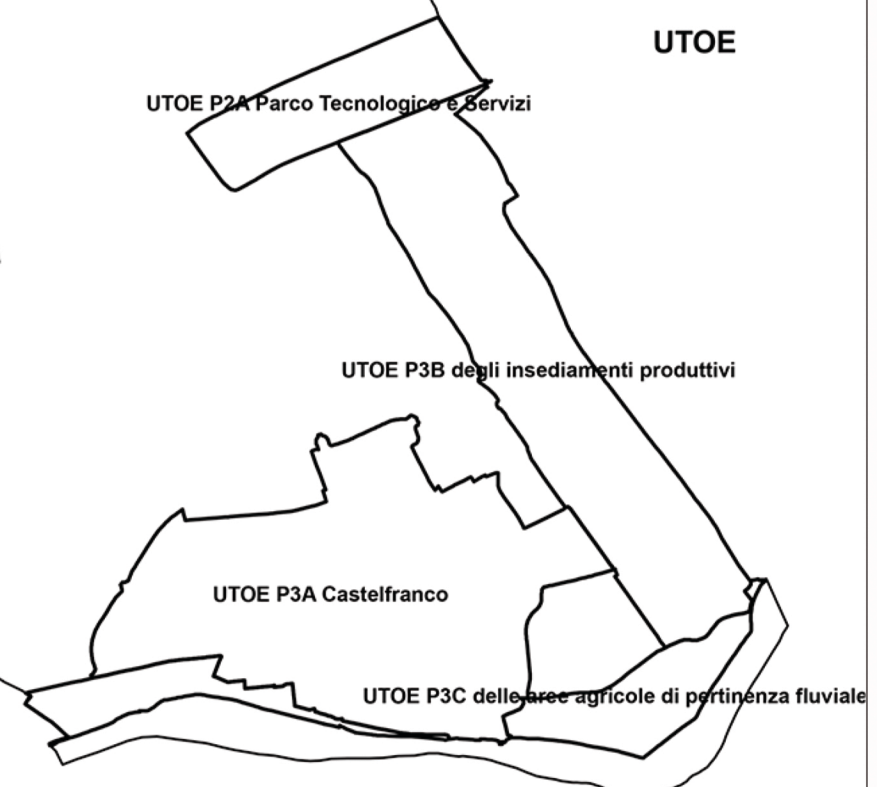
Data: Ottobre 2017
 Scala: 1:2000

Tav.04a
 U.T.O.E. P3A
 Castel Franco di Sotto

Carta del territorio:
 Strategie per il territorio aperto e per gli insediamenti



- Servizi di interesse generale:**
- | | Esistenti | Progetto |
|---------------------------------------|-----------|----------|
| Attrezzature tecnologiche | ▼ | ▼ |
| Attrezzature socio-sanitarie | + | + |
| Attrezzature culturali | ⌘ | ⌘ |
| Servizi amministrativi | ★ | ★ |
| Attrezzature scolastiche | ■ | ■ |
| Servizi postali | ● | ● |
| Attrezzature religiose | ⊕ | ⊕ |
| Attrezzature cimiteriali | ⊕ | ⊕ |
| Attrezzature ricreative-sportive | ⌘ | ⌘ |
| Verde pubblico attrezzato | ⌘ | ⌘ |
| Parco | ⌘ | ⌘ |
| Parco/area di compensazione idraulica | ⌘ | ⌘ |
| Servizi di pubblica sicurezza | ⊙ | ⊙ |
| Piazza | ⬠ | ⬠ |
| Distributori carburanti | ⌘ | ⌘ |
| Attrezzature turistico - ricettivo | ◆ | ◆ |



- Legenda**
- | | | | | | |
|------------------|---|------------------|---|------------------|---|
| [Red] | Zone A - Insediamenti storici | [Blue hatched] | Zone D5c - Aree di espansione produttiva a prevalente carattere terziario e tecnologico soggette a piani attuativi in corso di esecuzione | [Orange hatched] | Aree da cedere all'Amministrazione Comunale attraverso perequazione urbanistica soggette a piani attuativi in corso di esecuzione |
| [Yellow] | Zone B1 - Insediamenti saturi di completamento a prevalente carattere residenziale | [Grey] | Zone D6 - Aree per il deposito e lo stoccaggio di materiali inerti | [White with P] | Aree destinate a parcheggi pubblici |
| [Green] | Zone B2 - Insediamenti di completamento a prevalente carattere residenziale | [Yellow hatched] | Zone E1 - Aree agricole di pianura ricomprese nel Subsistema Territoriale Agricolo di Pianura P3 | [White with R] | Zone R - Aree e/o immobili soggetti a recupero urbanistico all'interno delle UTOE |
| [Blue] | Zone B3 - Aree di completamento a prevalente carattere residenziale soggette a intervento diretto convenzionato | [Orange hatched] | Zone E2 - Aree agricole di pianura ricomprese nell'U.T.O.E. delle aree agricole di pertinenza fluviale P3C | [White with n] | Edifici di particolare valore storico, architettonico e ambientale. |
| [Blue hatched] | Zone C1 - Aree di espansione residenziale soggette a piani attuativi in corso di esecuzione | [Blue hatched] | Zone E3 - Aree agricole di pianura ricomprese nel Subsistema Territoriale dell'Usciana P2 | [Dashed line] | Perimetro degli isolati |
| [Blue hatched] | Zone C2 - Aree di espansione a prevalente carattere residenziale soggette a piani attuativi | [Blue hatched] | Zone E4 - Aree ricomprese nel Subsistema Ambientale dell'Arno P1 | [Dashed line] | Vincolo cimiteriale |
| [Purple] | Zone D1 - Insediamenti di completamento produttivo a prevalente destinazione commerciale | [Green hatched] | Zone E5 - Aree agricole di collina ricomprese nel Subsistema Territoriale Agricolo di Collina e delle Corti C3 | [Dashed line] | PEEP |
| [Purple hatched] | Zone D2 - Aree di espansione produttiva a prevalente destinazione commerciale | [Green hatched] | Zone E6 - Aree agricole ricomprese nel Subsistema Ambientale delle Cerbaie C2 | [Dashed line] | Aree PEEP ai sensi della Legge 167/62 attuate |
| [Purple hatched] | Zone D2c - Aree di espansione produttiva a prevalente destinazione commerciale soggette a piani attuativi in corso di esecuzione | [Green hatched] | Zone Ed - Attività produttive e/o estrattive nel territorio aperto | [Dashed line] | Piste ciclabili |
| [Purple hatched] | Zone D3 - Insediamenti di completamento produttivo a prevalente carattere artigianale e industriale | [Green hatched] | Zone Er - Aree e/o immobili soggetti a recupero ambientale e/o urbanistico nel territorio aperto | [Dashed line] | Elettrodotti e Distanze di Prima Approssimazione (132kV-220kV-380kV-FFSS 132kV Tensione Nominale) |
| [Purple hatched] | Zone D4 - Aree di espansione produttiva a prevalente carattere artigianale e industriale | [Green hatched] | Zone F1 - Aree destinate a verde ed attrezzature pubbliche | [Dashed line] | Aree percorse dal fuoco |
| [Purple hatched] | Zone D4c - Aree di espansione produttiva a prevalente carattere artigianale e industriale soggette a piani attuativi in corso di esecuzione | [Green hatched] | Zone F2 - Aree private destinate a verde e attrezzature di interesse collettivo e/o turistico-ricettivo | [Dashed line] | Corridoio infrastrutturale |
| [Purple hatched] | Zone D5 - Aree di espansione produttiva a prevalente carattere terziario e tecnologico | [Green hatched] | Zone F3 - Aree destinate a verde privato | [Dashed line] | Tubone |
| | | [Green hatched] | Aree soggette a pericolosità idraulica P14 in attesa di ripermimetro dell'Autorità di Bacino | [Dashed line] | Aggiornamento cartografico su base aerofotogrammetrica non collaudato |
| | | [Green hatched] | | [Dashed line] | Confine comunale |