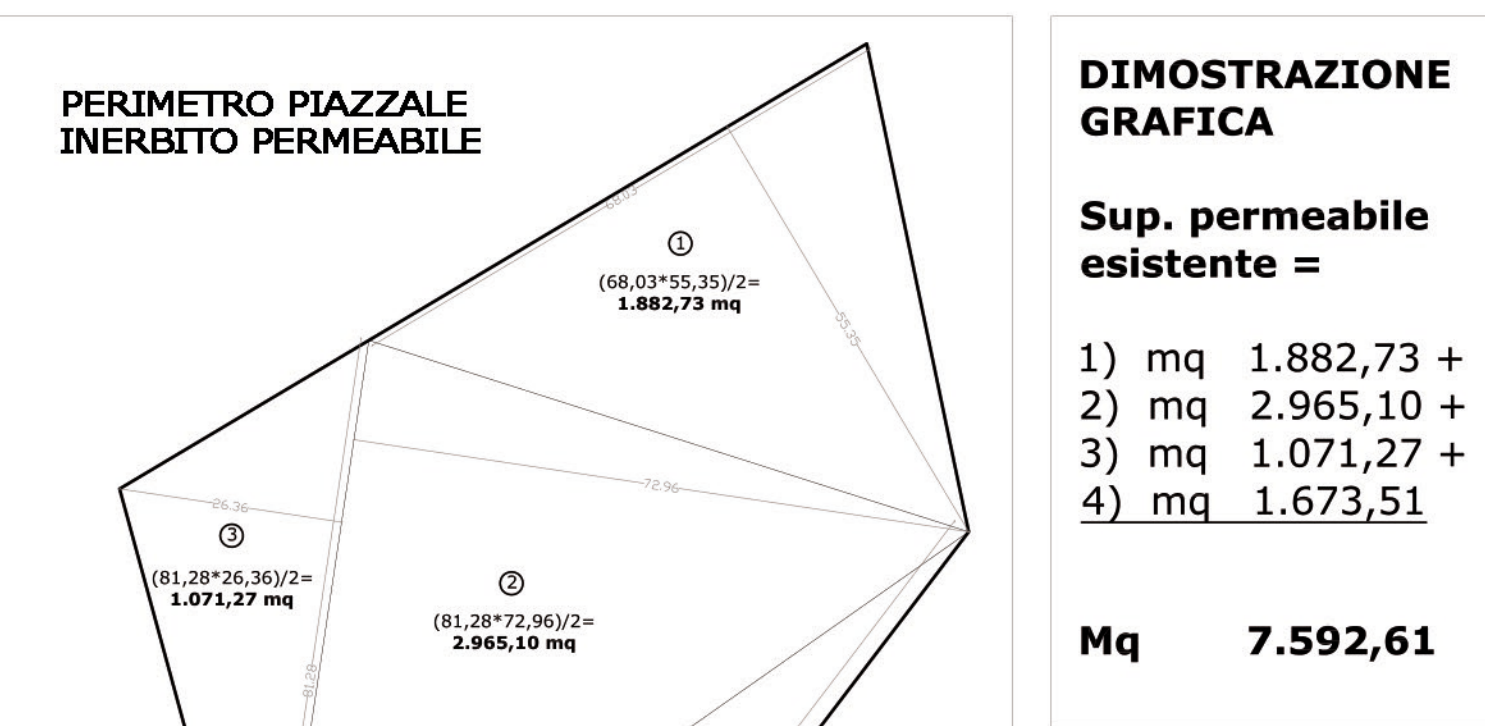


PROGETTO NUOVO EDIFICIO PER AMPLIAMENTO ATTIVITA' PRODUTTIVA INCAS

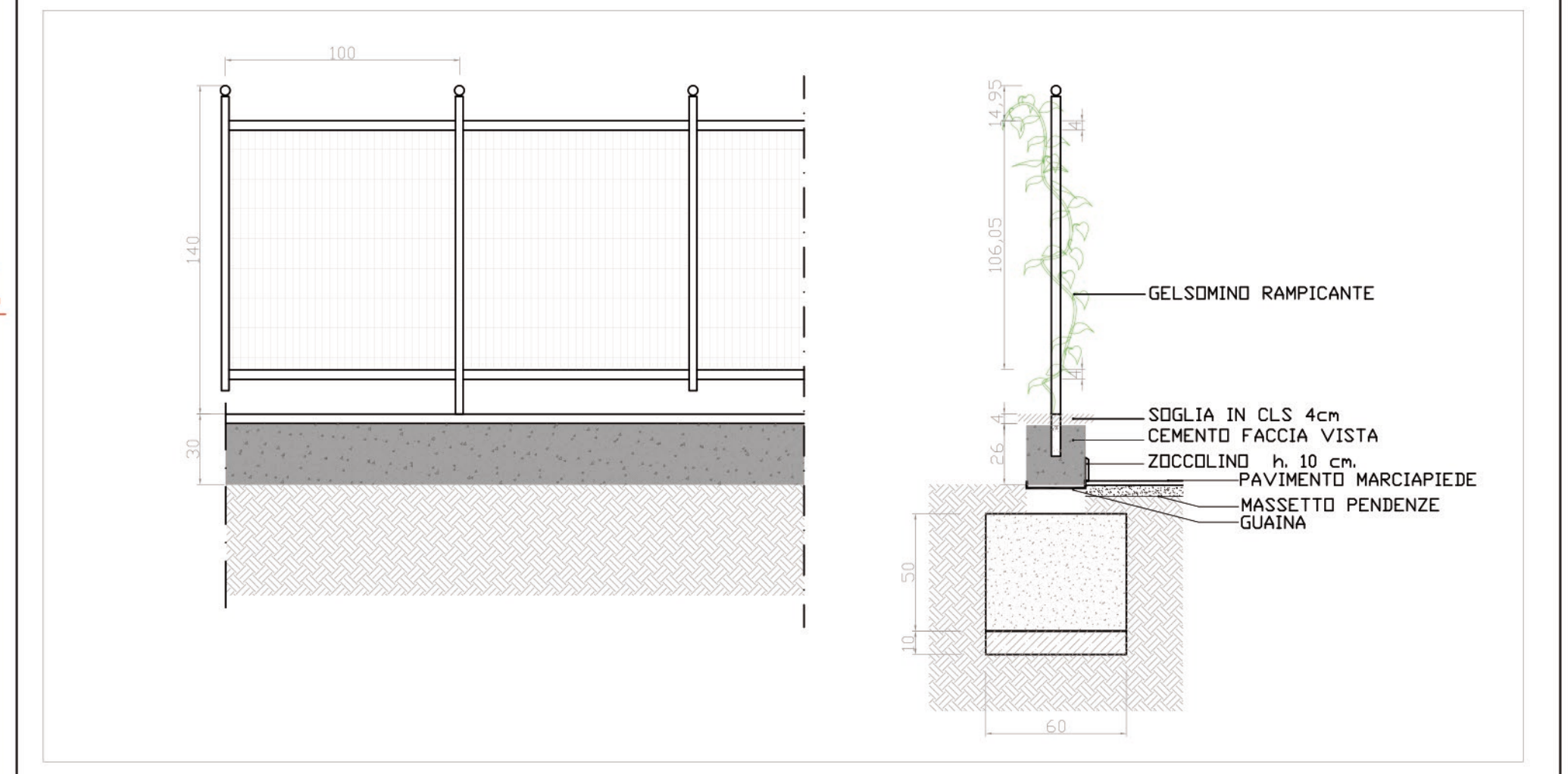
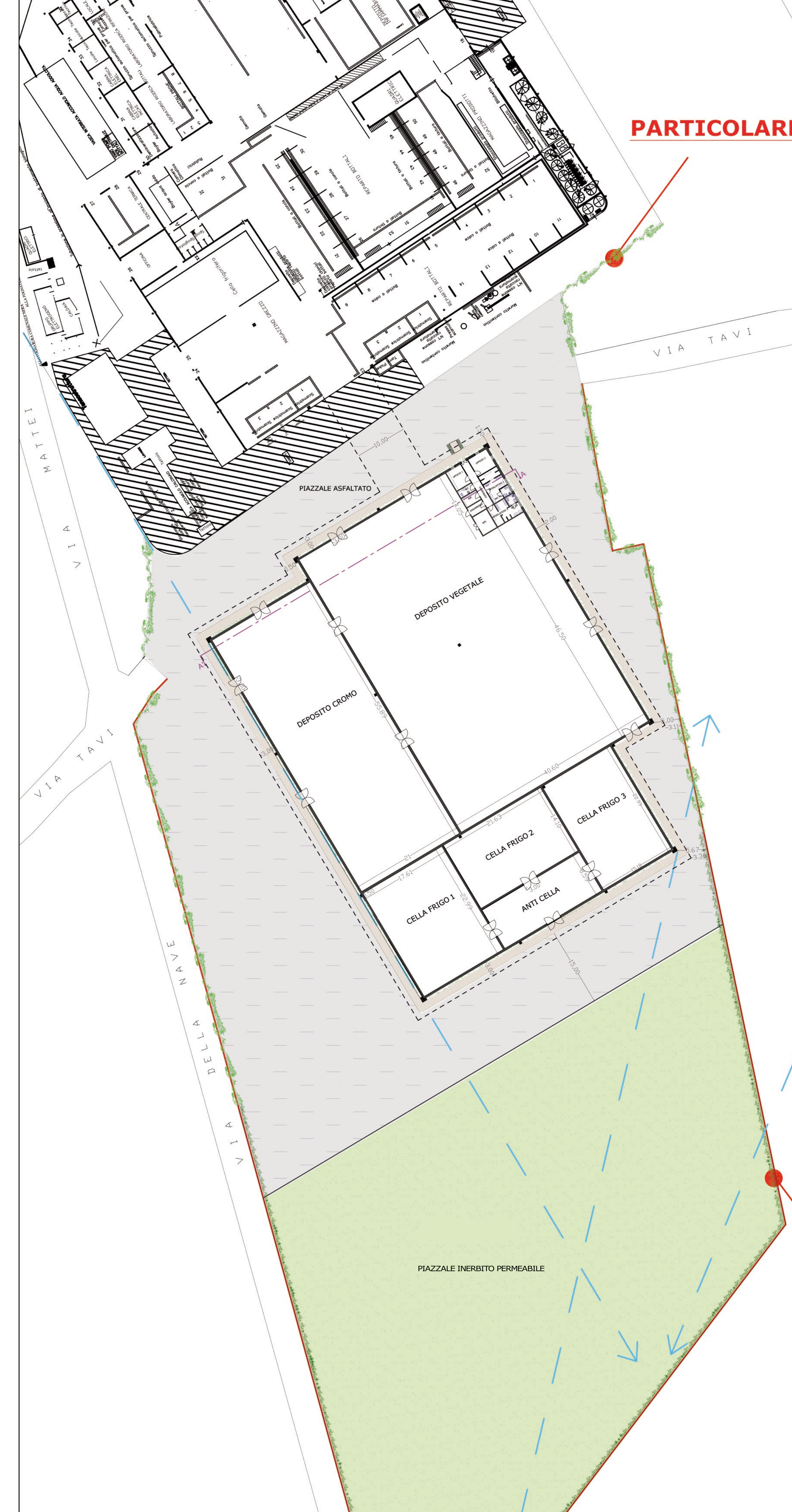
Ubicazione: *Castelfranco di Sotto via Tavi, via Della Nave*
 Proprietà area: *Incas Spa*
 COLLABORATORE INDAGINI GEOLOGICHE: Geol. Francesca Franchi

arch. Pier Michele Malucchi

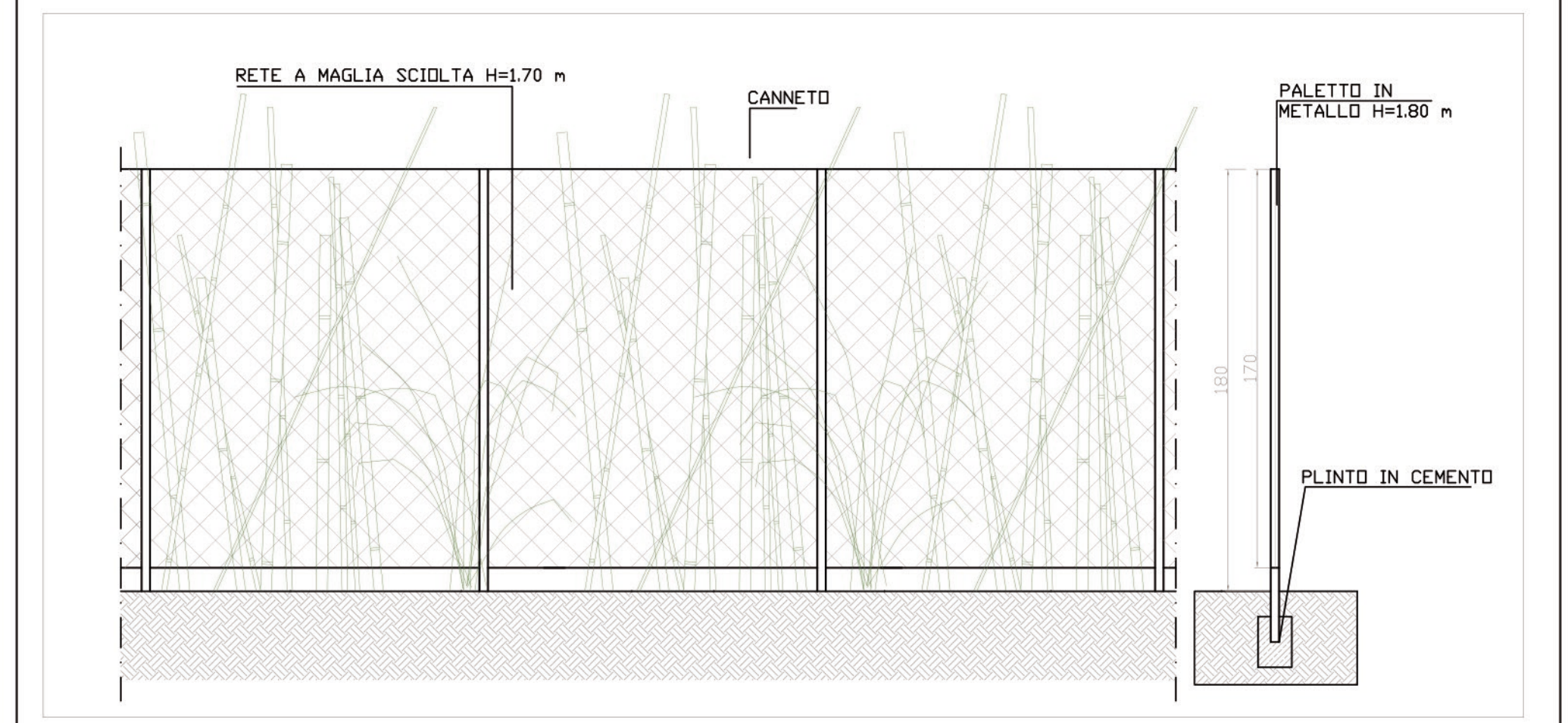
DATA: Gennaio 2018	• Pianta - Scala 1:500
SCALA: 1:25; 1:500; 1:1.000	• Particolari arborei - Scala 1:25
ELABORATO	• Dati Urbanistici
A	• Verifica superficie permeabile con dimostrazione grafica
	• Planimetria generale - Scala 1: 1.000



DATI URBANISTICI Lotto 1 - Isolato 52a	VERIFICA SUPERFICIE PERMEABILE
S.F. = 19.278 mq	Superficie permeabili min = 25% S.F. 19.278*25% = 4.819,5 mq
S.U.L. max consentita = 5.000 mq	Superficie permeabili di progetto (area piazzale sterrato)=7.592,61 mq
S.U.L. progetto = 4.880 mq	7.592,61 mq > 4.819,5 mq
S.C = 5.500 mq (comprensiva di pensilina di collegamento)	
H max = 9,00 ml	



PARTICOLARE 1
 Recinzione tipo "orsogrill" su muretto di cinta H 30cm corredata di piante rampicanti tipo gelsomino - Scala 1:25

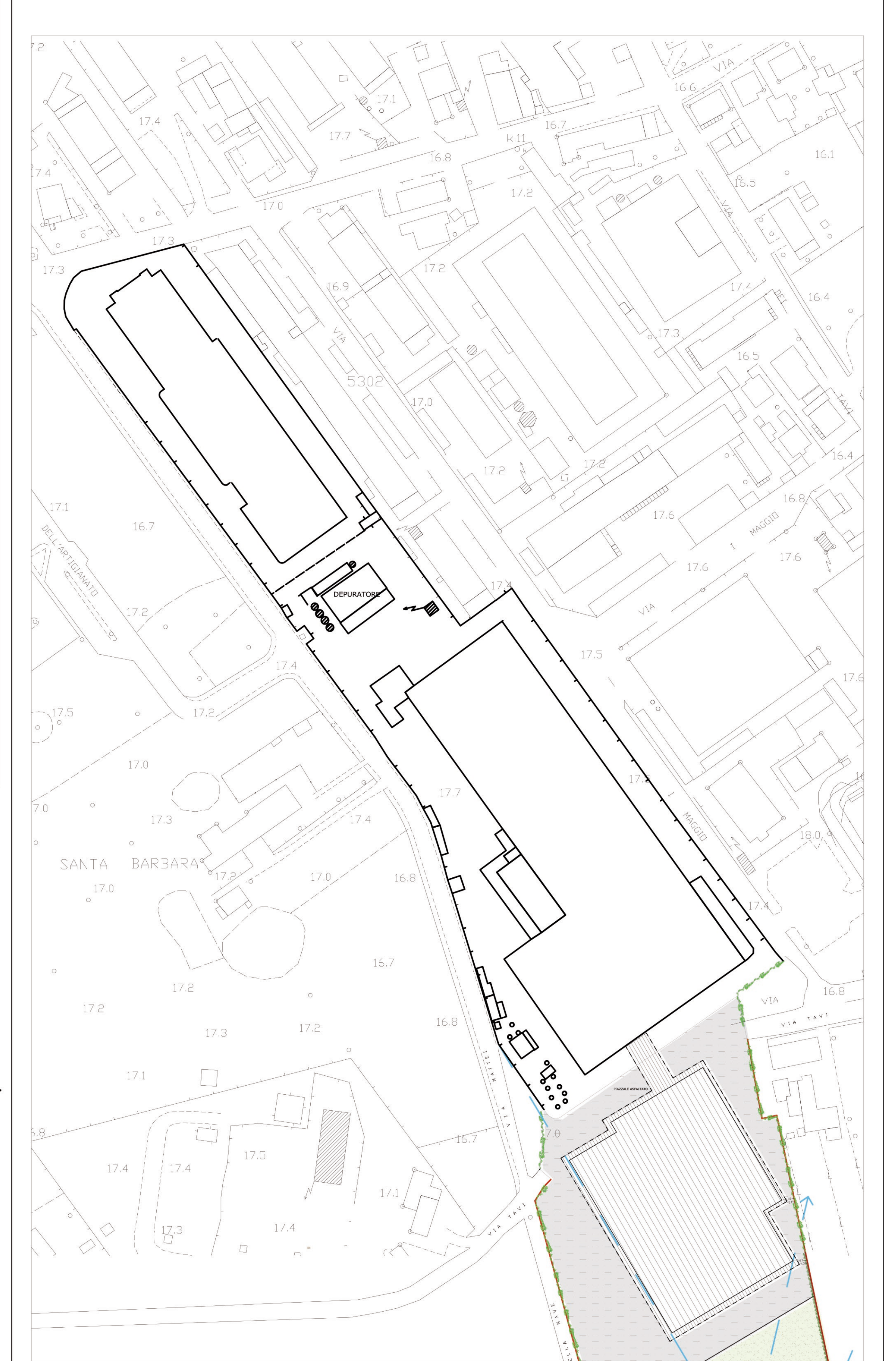


PARTICOLARE 2
 Recinzione con rete a maglia sciolta con piantumazione di canne di fiume - Scala 1:25

- LEGENDA:**
- Cono visivo
 - Limite proprietà
 - Tettoia
 - Piazzale asfaltato
 - Barriera verde
 - Marciapiede
 - Piazzale inerbito permeabile

PARTICOLARE 2

PIANTA - SCALA 1:500



PLANIMETRIA GENERALE - SCALA 1:1.000